

## Astuces



Puis-je basculer manuellement entre home (maison) et away (absent) ?  
Oui ! Pressez le bouton de changements rapides pour basculer entre home et away.



Comment puis-je modifier la programmation ?  
Pressez le bouton du menu , sélectionnez la programmation et changez-la.



Comment puis-je contrôler mon ventilateur ?  
Pressez le bouton de changements rapides pour activer le ventilateur afin de faire circuler l'air.



Comment puis-je alterner entre le chauffage et la climatisation ?  
Pressez le bouton du menu , sélectionnez le système et sélectionnez HVAC (CVC) pour alterner entre le chauffage et la climatisation.



Où puis-je trouver de l'information supplémentaire ?  
Consultez le guide d'utilisation d'ecobee3 offert en ligne à [ecobee.com/Support/ecobee3](http://ecobee.com/Support/ecobee3)



Nous sommes là pour vous aider

[ecobee.com](http://ecobee.com) | [support@ecobee.com](mailto:support@ecobee.com) | 1.877.932.6233

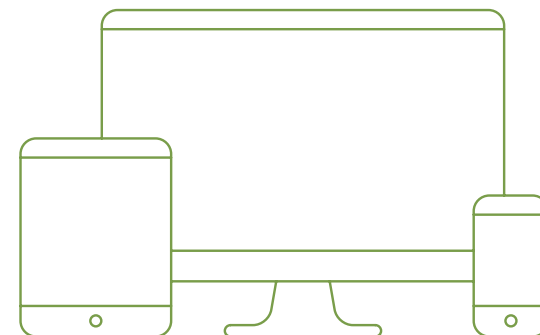
@ecobee [fb.me/ecobee](https://fb.me/ecobee)

770-00023

## ecobee3 : à toute heure, en tout lieu

En enregistrant votre ecobee3, vous pouvez surveiller et contrôler la température de votre résidence en tout temps, en tout lieu, depuis votre ordinateur, votre Apple Watch, ou votre appareil iOS ou Android.

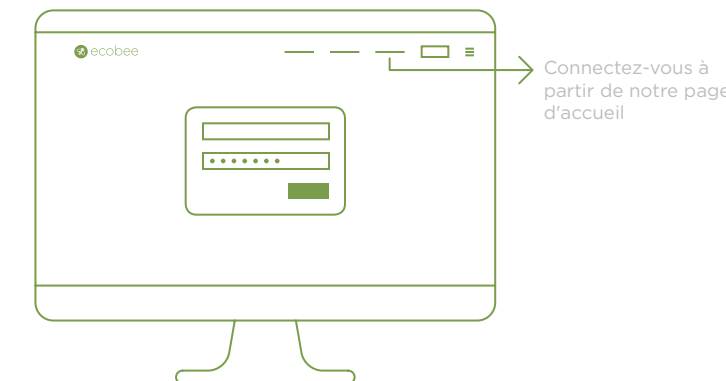
**Enregistrez votre ecobee3 à partir de l'application installée sur votre téléphone intelligent ou du site [ecobee.com](http://ecobee.com) pour démarrer.**



## Soyez toujours bien informé avec Home IQ

Home IQ fournit un rapport mensuel gratuit, vous permettant de suivre facilement votre consommation de chauffage et de climatisation, l'estimation de vos économies d'énergie, etc.

Pour accéder à cette information, vous devez vous connecter à votre compte sécurisé sur [ecobee.com](http://ecobee.com)



Pour savoir comment d'autres personnes utilisent leur ecobee et pour partager votre propre expérience en ligne :



Envoyez-nous un message sur Facebook  
[fb.me/ecobee](https://fb.me/ecobee)



Écrivez-nous un tweet #ecobee3  
@ecobee



Envoyez-nous un courriel à  
[hello@ecobee.com](mailto:hello@ecobee.com)

**Nous attendons vos commentaires avec impatience !**



Guide de démarrage  
ecobee3

## Bienvenue à la ruche

Merci d'avoir choisi ecobee. Désormais, vous pouvez profiter d'un confort optimal à un coût énergétique minimal.

Grâce à l'achat d'un ecobee3, vous obtenez non seulement un thermostat intelligent à la fine pointe de la technologie, mais aussi un système de climatisation résidentiel comprenant une sonde de température ambiante gratuite avec la possibilité d'ajouter jusqu'à 31 sondes de température ambiante supplémentaires et applications mobiles et un accès à vie aux outils en ligne personnalisés.

### Nous avons fabriqué ecobee3 de façon à rendre son installation et sa configuration faciles et conviviales.

- L'installation prend en moyenne 45 minutes
- Pour des instructions détaillées, consultez le guide d'installation fourni ou regardez nos vidéos de démonstration à [ecobee.com/HowTo](http://ecobee.com/HowTo)
- Vous avez besoin d'aide ? Envoyez-nous un courriel ou appelez-nous à [support@ecobee.com](mailto:support@ecobee.com) | 1.877.932.6233

## Que contient la boîte?



## Installation guidée

La première fois que vous activez votre ecobee3, vous êtes invité à suivre la procédure de configuration afin de vous assurer que tout fonctionne correctement.

- Vérification des câbles**  
ecobee3 détecte automatiquement les câbles connectés aux bornes.
- Confirmation des accessoires**  
Si vous avez des accessoires connectés, ecobee3 les détectera et vous aidera à les configurer.
- Définition de vos préférences**  
Choisissez entre Fahrenheit ou Celsius, réglez le mode de votre thermostat et donnez-y un nom.
- Connexion au réseau wi-fi**  
ecobee3 détecte automatiquement les points d'accès wi-fi disponibles et les appareils iOS avec iOS 8 et plus à jour.
- Enregistrement pour un accès aux services mobiles**  
Enregistrez-vous sur [ecobee.com](http://ecobee.com) à l'aide du code fourni par votre ecobee3 pour y accéder depuis votre téléphone, tablette ou ordinateur.

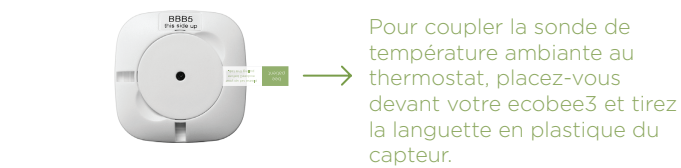
## Description de votre ecobee3

1. Mode du système (chauffage/climatisation/ auto/désactivé)
2. Humidité à l'intérieur
3. Température à l'intérieur
4. Capteur de mouvement
5. Menu
6. Météo en temps réel
7. Changements rapides
8. Curseur pour régler la température



## Activation de votre sonde de température ambiante

Les thermostats ordinaires lisent la température en un seul lieu. ecobee3 utilise plutôt les lectures de température de plusieurs capteurs pour offrir un confort plus adapté.



Suivez les invites pour donner un nom au capteur et définir vos options préférées :

**Fonction Smart Home/Away**  
Si ecobee détecte que vous êtes à la maison pendant une période définie sur Away ou absent pendant une période définie sur Home, il ajuste votre programmation pour maximiser votre confort et vos économies.

**Fonction Follow me**  
Contrôlez votre confort en utilisant la moyenne de la température des capteurs sélectionnés qui détectent un mouvement (Activé) ou de tous les capteurs sélectionnés dans votre résidence (Désactivé).

## Installation de votre sonde de température ambiante



- ✓ Placez votre capteur à une hauteur d'environ 1,5 m (5 pi) Installez-le sur un mur intérieur ou utilisez le support pour le placer sur une étagère pour faciliter la lecture de la température
- ✓ Évitez de le placer en plein soleil
- ✓ Est-ce que la fonction **Smart Home/Away** est activée ? Placez le capteur au-dessus de la zone de déplacement